



**КОМИТЕТ ИМУЩЕСТВЕННЫХ ОТНОШЕНИЙ  
АДМИНИСТРАЦИИ ПЕРМСКОГО МУНИЦИПАЛЬНОГО ОКРУГА**

**РЕШЕНИЕ**  
о размещении объектов № 2631

Пермский край  
Пермский округ

04.10.2023

Комитет имущественных отношений администрации Пермского муниципального округа разрешает Акционерному обществу «Газпром газораспределение Пермь» (ИНН 5902183841, ОГРН 2125902017723, почтовый адрес: 614000, г. Пермь, ул. Петропавловская, 43)

размещение объекта «Газопровод-ввод до границы земельного участка по адресу: Школьная ул 67-2, Платошино с (газопровод давлением до 1,2 Мпа, для размещения которого не требуется разрешения на строительство)»

на землях муниципальная собственность

на срок 1 год.

Местоположение: Пермский край, Пермский муниципальный округ, с. Платошино.

Приложение: схема предполагаемых к использованию земель или части земельного участка.

Особые условия использования:

1. При размещении объекта учесть параметры ширины проезда улично-дорожной сети, во избежание сужения полосы отвода дороги.
2. Получение разрешения на производство земляных работ.

Заместитель председателя комитета



(подпись, печать)

М.В. Королева

### Схема предполагаемых к использованию земель или части земельного участка

Объект: "Газопровод-ввод до границы земельного участка по адресу: Школьная ул 67-2, Платошино с"

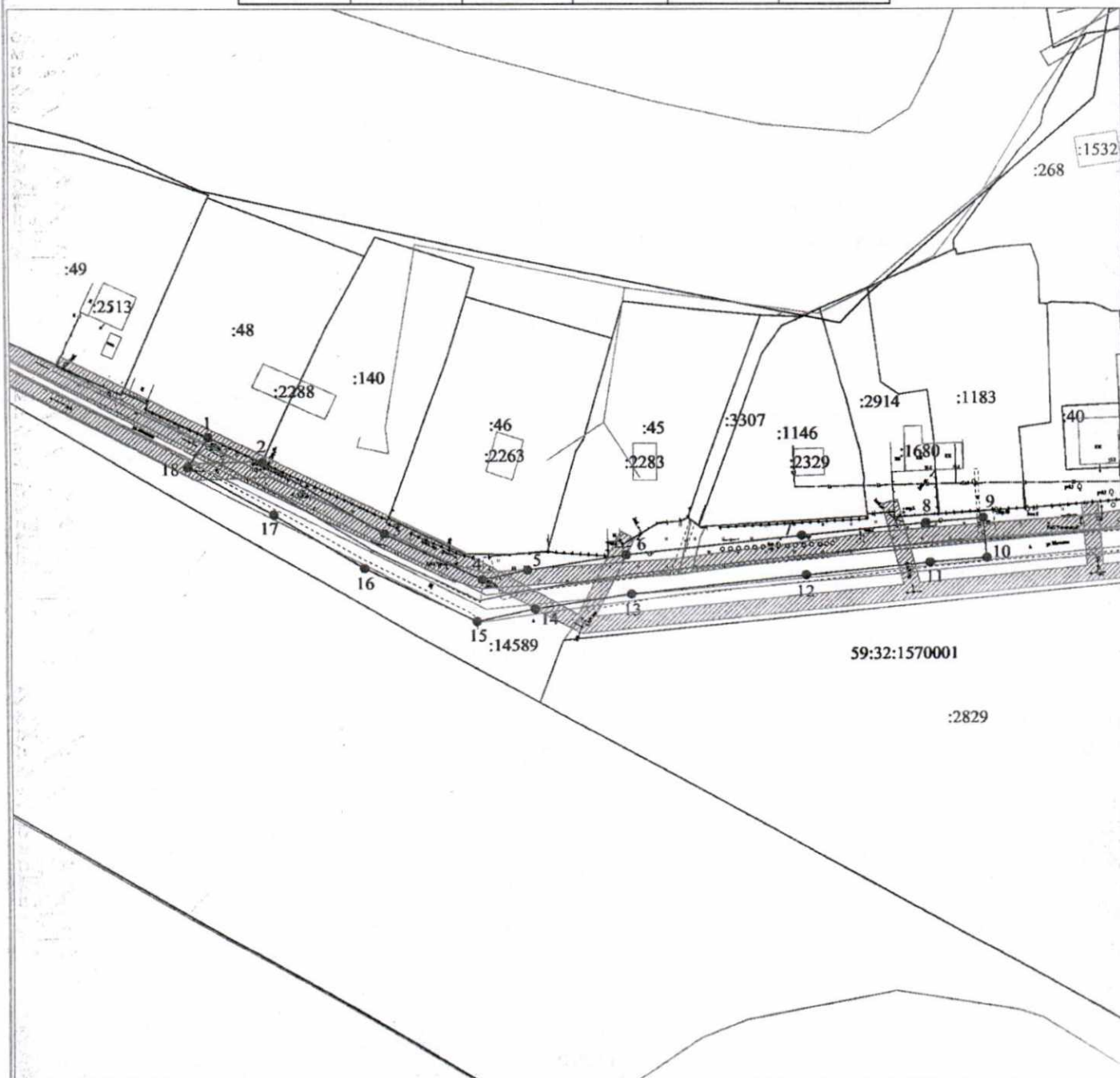
Местоположение: Пермский край, Пермский муниципальный округ, с. Платошино

Площадь земель или части земельного участка, кв.м: 2027

Категория земель: земли населенных пунктов

Вид разрешенного использования земельного участка: отсутствует

№ точки границы	Каталог координат (МСК-59), м		№ точки границы	Каталог координат (МСК-59), м	
	X	Y		X	Y
1	475819,21	2249277,09	10	475788,89	2249468,19
2	475813,04	2249290,30	11	475787,73	2249454,11
3	475795,19	2249319,74	12	475784,60	2249423,59
4	475783,57	2249343,67	13	475779,88	2249380,54
5	475785,98	2249354,90	14	475776,14	2249356,72
6	475789,79	2249379,22	15	475773,07	2249342,41
7	475794,54	2249422,53	16	475786,42	2249314,92
8	475797,68	2249453,19	17	475799,99	2249292,92
9	475798,86	2249467,37	18	475811,77	2249272,08



**Условные обозначения:**

- 1 — граница предполагаемых к использованию земель или части земельного участка
- 2 — граница земельного участка ранее учтенного в ЕГРН
- граница кадастрового квартала
- 59:32:1570001 — кадастровый номер квартала
- :48 — кадастровый номер земельного участка в кадастровом квартале
- проектируемый газопровод-ввод
- существующий газопровод
- ▨ — граница зоны с особыми условиями использования территории учтенная в ЕГРН

Масштаб 1:1000

**Описание границ смежных землепользователей:**

от т.1 до т.2 - земельный участок с кадастровым номером 59:32:1570001:48

Заявитель

*ОК*  
(подпись, расшифровка подписи)  
МП  
(для юридических лиц и ИП)

Косачев О.В., по доверенности

№ 1853 от 28.12.2022

Верно